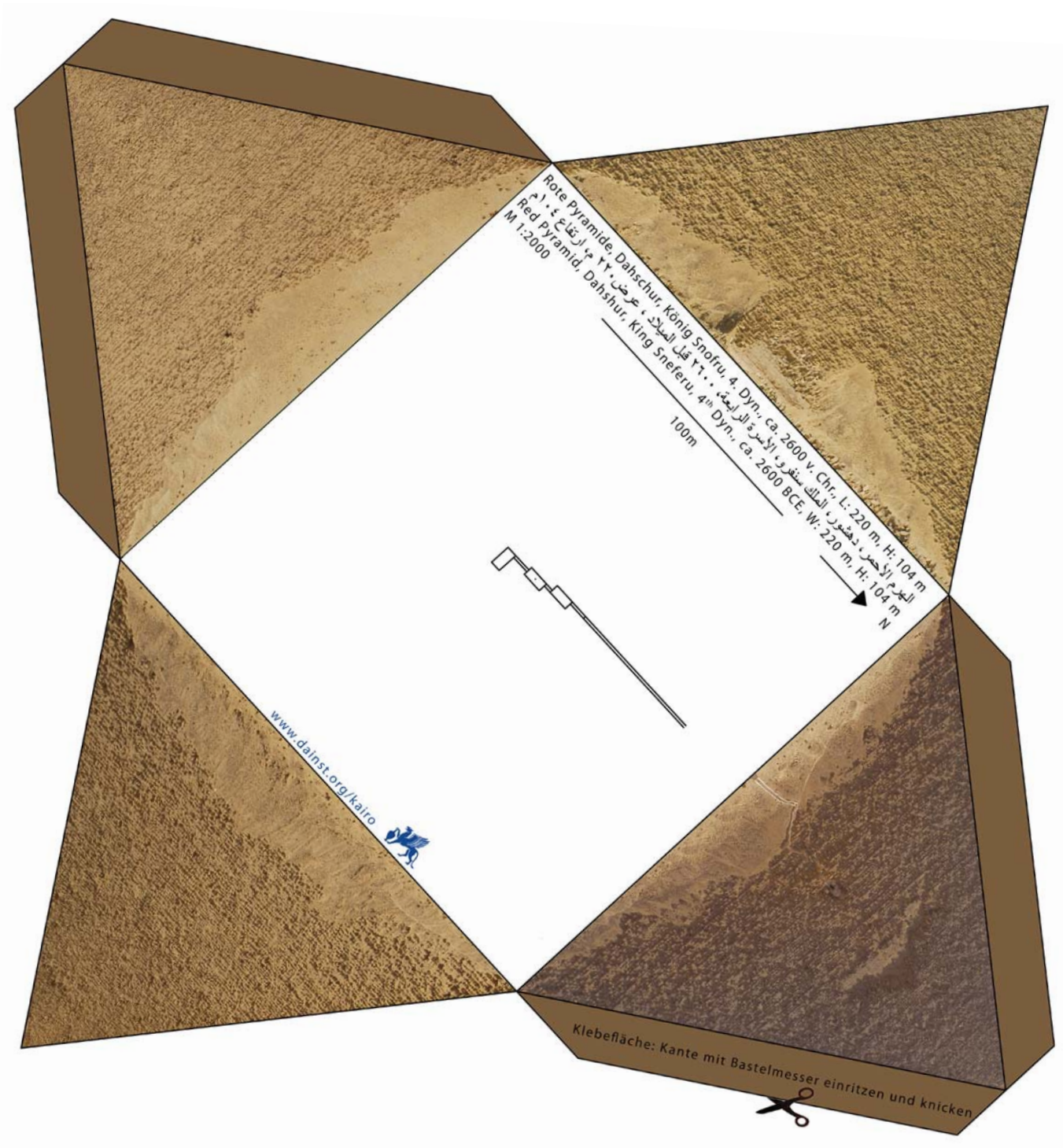
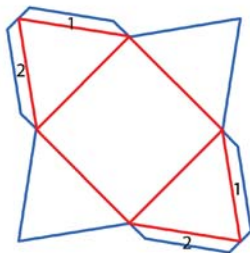


Bastelanleitung:

- Pyramide entlang der **blauen** Linien ausschneiden;
- Kanten der Pyramide (**rot**) mit Schere oder Cutter und Lineal leicht einritzen;
- Klebeflächen (1, 2a, 2b) nacheinander mit Kleber bestreichen und zusammenfügen.



Bastelanleitung:



- Pyramide entlang der **blauen** Linien ausschneiden;
- Kanten der Pyramide (**rot**) mit Schere oder Cutter und Lineal leicht einritzen;
- Klebeflächen (1, 2) nacheinander mit Kleber bestreichen und zusammenfügen.